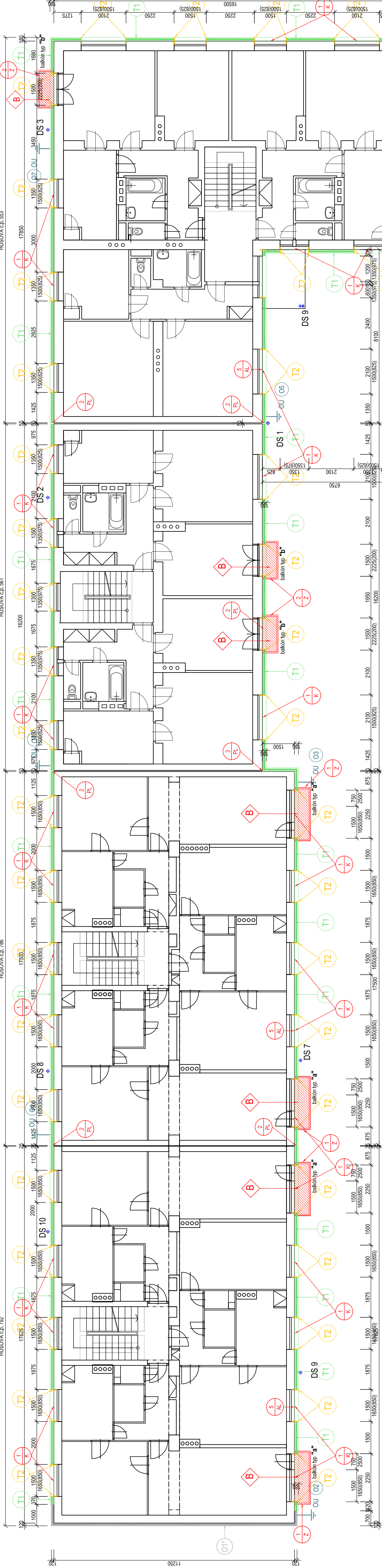


HUSOVA č.p. 792

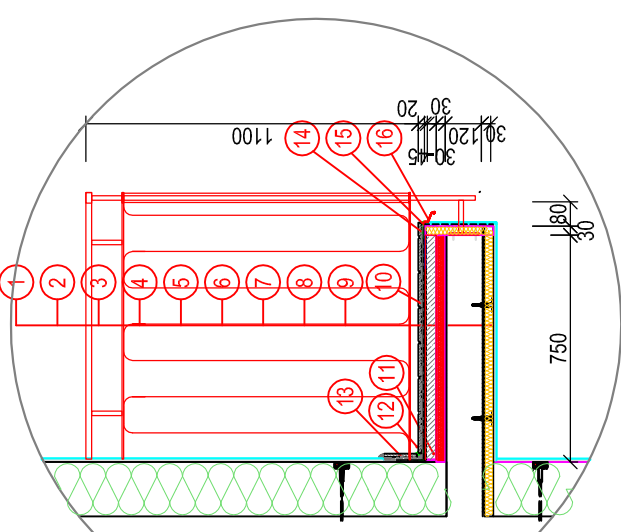
HUSOVA č.p. 796

HUSOVA č.p. 561

HUSOVA č.p. 553



PŮDORYS 2.NP
- navrhovaný stav



SYSTÉMOVÉ ŘEŠENÍ PODLAHY BAUMIT - BALKÓN - SKLADBA S HYDROIZOLAČNÍ STĚRKOU

- Nášlapná vrstva dlažby
- Lepicí malta Baumit Baumacol FlexTop
- Hydroizolační stěrka Baumit Baumacol Protect / Protect 2K
- Hydroizolační stěrka Baumit Baumacol Protect / Protect 2K
- Příprava podkladu - Baumit SuperPrimer
- Spádová potěr - Baumit Baumacol FlexBeton / FlexBeton Speed - min. tl. 45 mm
- Tepelná izolace Austrotherm XPS TOP P GK
- Lepicí malta Baumit StarContact
- Nosná konstrukce balkonu
- Spárovací hmota Baumit Baumacol PremiumFuge
- Baumit Okrajová dilatační páska
- Pružný tmel Baumit Baumacol Polyurethane/Silikon + těsnící provazec
- Hydroizolační páska
- Baumit Balkonová páska, vložena mezi vrstvy hydroiz. stěrky Baumit Baumacol Protect
- Pružný tmel Baumit Baumacol Polyurethane
- Baumit Okapnice, vložena mezi vrstvy horizontální stěrky Baumit Baumacol Protect

BALKÓNY:

- typ "a" - vel. 2500x750 mm (~2,00m²/1balkón)
- typ "b" -1vel. 1800x750 mm (~1,50 m²/1balkón)
- NAVŘEŽENÁ SKLADBA SANOVANÝCH BALKÓNŮVÝCH KONSTRUKCÍ**

NUTNO VŽDY POUŽÍT SYSTÉMOVÉ ŘEŠENÍ DODANÉHO BALKÓNOVÉHO SYSTÉMU SE STĚRKOVOU HYDROIZOLACÍ A ZATEPLENÍM

- MRAZUZVODNÁ SLINUTÁ DLAŽBA-např. TAURUS 200/200/9 MM (TYP 765)-SVĚTLÝ ODSTÍN VČ. STĚNOVÉHO SOKLIKU
- FLEXIBILNÍ LEPICÍ MALTA
- HYDROIZOLAČNÍ STĚRKA VČ. PŘÍSLUŠENSTVÍ (IROHOVÉ HYDROIZOL. PÁSKY, OKRAJOVÉ DILAT.PÁSKY,HLINÍKOVÉ OKAPNICE, TĚSNICÍ TMELY A PROVAZCE A POD.)
- PENETRAČNÍ NÁTĚR (DLE TYPU A STAVU PODKLADU)
- SPÁDOVÁ POTĚRÁ VVRSTVA Z RYCHLETUHNOUTÍ SMĚSI. MIN. SPÁD V PRŮČNÉM SMĚRU MUSÍ BÝT 2‰.
- TEPELNÁ IZOLACE XPS KLADENÁ NA VAZBU A NA SRAZ
- LEPICÍ MALTA
- PENETRAČNÍ ODBOURANÉHO ŽB. PODKLADU+SANACE POVRCHU (DOROVNÁNÍ)
- PONECHANÉ PŮVODNÍ VRSTVY
- PŮVODNÍ ŽB. MONOLITICKÁ BALKONOVÁ DESKA+PŘÍPADNÁ SANACE ~120 MM
- FASÁDNÍ OMÍTKA HLADKÁ ~20 MM
- ETICS -MW TL. 30 MM+SIKONSILIKÁTOVÁ ROZTÍRANÁ OMÍTKA ~35 MM

LEGENDA:

- T1 ETICS - EPS 70F TL 180 MM (obvodový plášť všech nadzemních podlaží) + PROBARVENÁ PASTOVITÁ SILIKONSILIKÁTOVÁ OMÍTKA (musí vykazovat velmi vysokou odolnost proti znečištění a bločkému napadení díky samočisticímu účinku).
- T2 ETICS - MINERÁLNÍ ZOLACE - jednovrstvé desky z kamenné vlny s podélnou orientací vláken - TL 30 MM (např. Rockwool-Frontrock S) + PROBARVENÁ PASTOVITÁ SILIKONSILIKÁTOVÁ OMÍTKA (musí vykazovat velmi vysokou odolnost proti znečištění a bločkému napadení díky samočisticímu účinku).
- O1* STÁVAJÍCÍ ZATEPLENÉ ŠTÍTÝ (chelné zdivo tl. 250 mm) - ETICS tl. 120 mm (EPS 70F + silikonová rozšířená omítka+tmel) + peneprca sláv, podkladu ETICS + silikon-silikátová rozšířená omítka, vč. tmele a sklovedlini výztužné mřížky
- O2* STÁVAJÍCÍ ZATEPLENÉ ŠTÍTÝ (chelné zdivo tl.300 mm) - ETICS tl. 120 mm (EPS 70F + silikonová rozšířená omítka+tmel) + peneprca sláv, podkladu ETICS + silikon-silikátová rozšířená omítka, vč. tmele a sklovedlini výztužné mřížky

LEGENDA MATERIÁLŮ:

- STÁVAJÍCÍ KONSTRUKCE
- NOVĚ NAVŘEŽENÉ KONSTRUKCE
- DS 7
- OSAZENÍ STŘEŠNÍCH DEŠTOVÝCH SVODŮ
- SVISLÉ SVODY BLESKOSVODU VČ. ČÍSLOVÁNÍ

POZNÁMKA:

PRO KAŽDÝ BYT JE NAVŘEŽEN 1 OKENNÍ NEBO BALKÓNOVÝ SUŠÁK PRÁDLA. NAVŘEŽENÉ UMÍSTĚNÍ JEDNOTLIVÝCH SUŠÁKŮ JE PATRNÉ NA VÝKRESE Č. D.1.1.b.-17 - POHLEDY od JIHOZAPADU, JIHOVÝCHODU, TECHNICKÉ POHLEDY. navrhovaný stav.

O PŘESNÉM UMÍSTĚNÍ SUŠÁKŮ ROZHODNE INVEŠTOR.

SOUVISEJÍCÍ DOKUMENTACE:

- KOMPLETNÍ TEXTOVÁ ČÁST PD
- VÝKRESOVÁ DOKUMENTACE
- ±0= ÚROVEŇ PODLAHY DVORNÍHO VSTUPU 1. NP BD č.p.553 (~201,360)

OSAZENÍ REVIZE	PŘEDMĚT REVIZE	DATUM REVIZE	REVIZI PROVEDL
NAŠE STAVBY	ING. PAVEL STOKLASA PROJEKT / STUDIO B. NĚMCOVÉ 20, 746 01 OPAVA		
MĚTO STAVBY	HUSOVA č.p. 553,561 a 786,792 BOHUMÍN		
VEDOUcí PROJEKTU	ING. PAVEL STOKLASA		
OBJEDNATEL	MĚSTO BOHUMÍN, MASARYKOVA 158, 735 81 BOHUMÍN		
ČÍSLO	D. 1.1 ARCHITEKTONICKO - STAVEBNÍ ŘEŠENÍ		
STAVBNÍ OBJEKT			
NAČETÝ VÝKRES	STUPĚŇ	ČÍSLO VÝKRESU	PDSP+DVDS D.1.1.b.-12